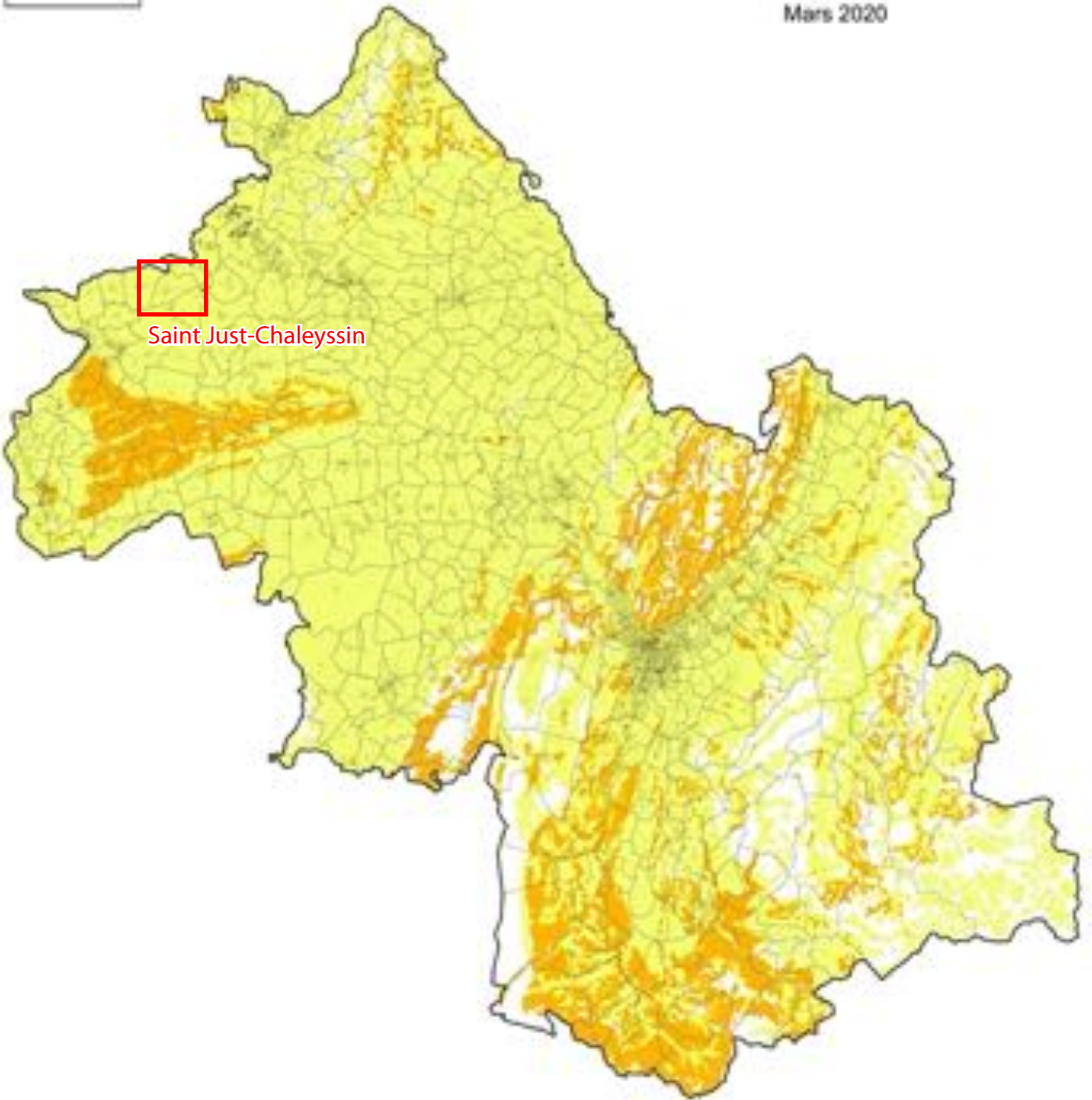


Département de l'Isère

Exposition au retrait gonflement des sols argileux

Mars 2020



Zones d'aléas retrait-gonflement Zones urbanisées

- | | | | |
|---|---|---|-----------------------|
|  | Aléa Faible |  | (Sai) |
|  | Aléa Moyen |  | Limite départementale |
|  | Zone à priori non argileuse
non sujette au phénomène
de retrait-gonflement sauf
en cas de lentille ou de
placage argileux local non
repéré sur les cartes
géologiques actuelles |  | Limites communales |

0 10 20 km

